

# Současná krajinářská architektura

## Přednáška č.6

Zahradnické výstavy, umění a krajinářská architektura, landart.





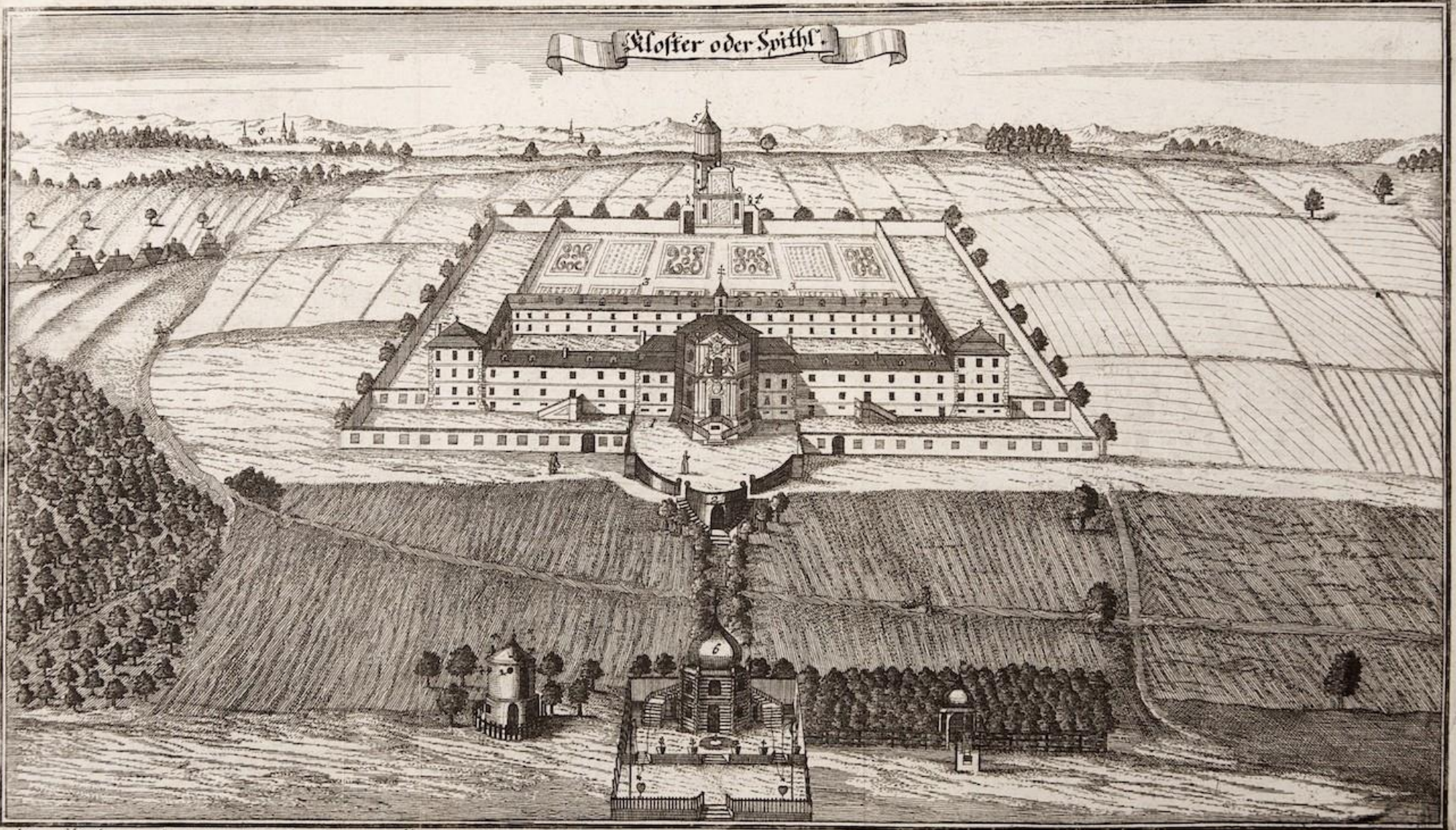








Kloster oder Spithl.



1. Das Kloster oder Spithl samt der Kirchen.  
 2. Eingang in die Gräfte.

3. Lustgarten.  
 4. Gärtnerhäuß.

5. Windmühle,  
 6. Lusthäuß.

7. Taubenhauß.  
 8. Königl. Stadt Jaromirsch.

B

Illustrissimo Excellentissimo Domino Du: Francisco Antonio a Sporck, S. Rom: Imp: Comiti  
 Dicit, dedit et consecrat infimus Serrus Joh: Ziegerus Bibliopola Norimb.



































# Ivan Kafka - landart

<http://www.ceskatelevize.cz/porady/10123096165-artmix/212562229000009/?clanek=13882>



IVAN KAFKA



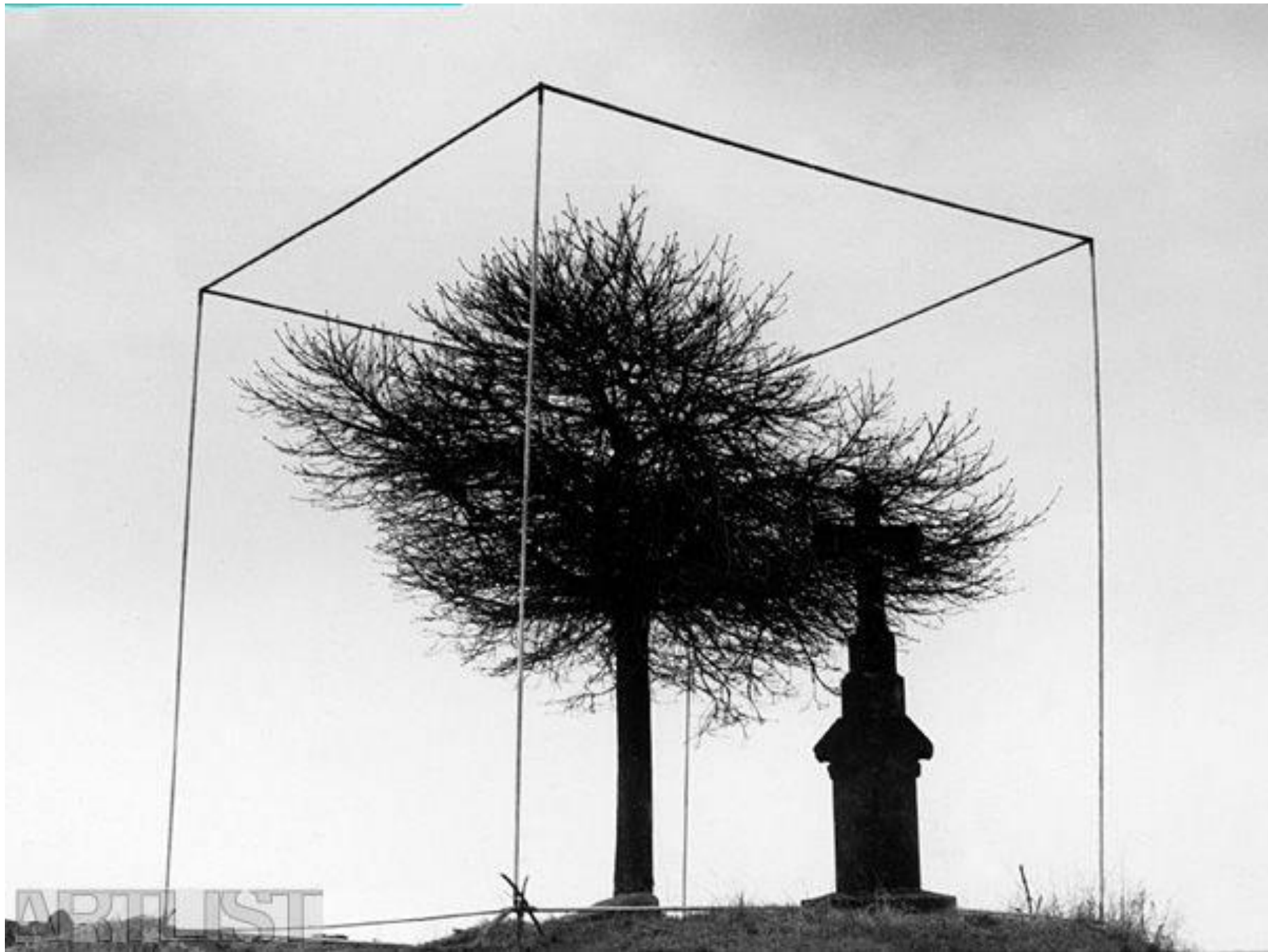












ARTIST









ARTILIST

























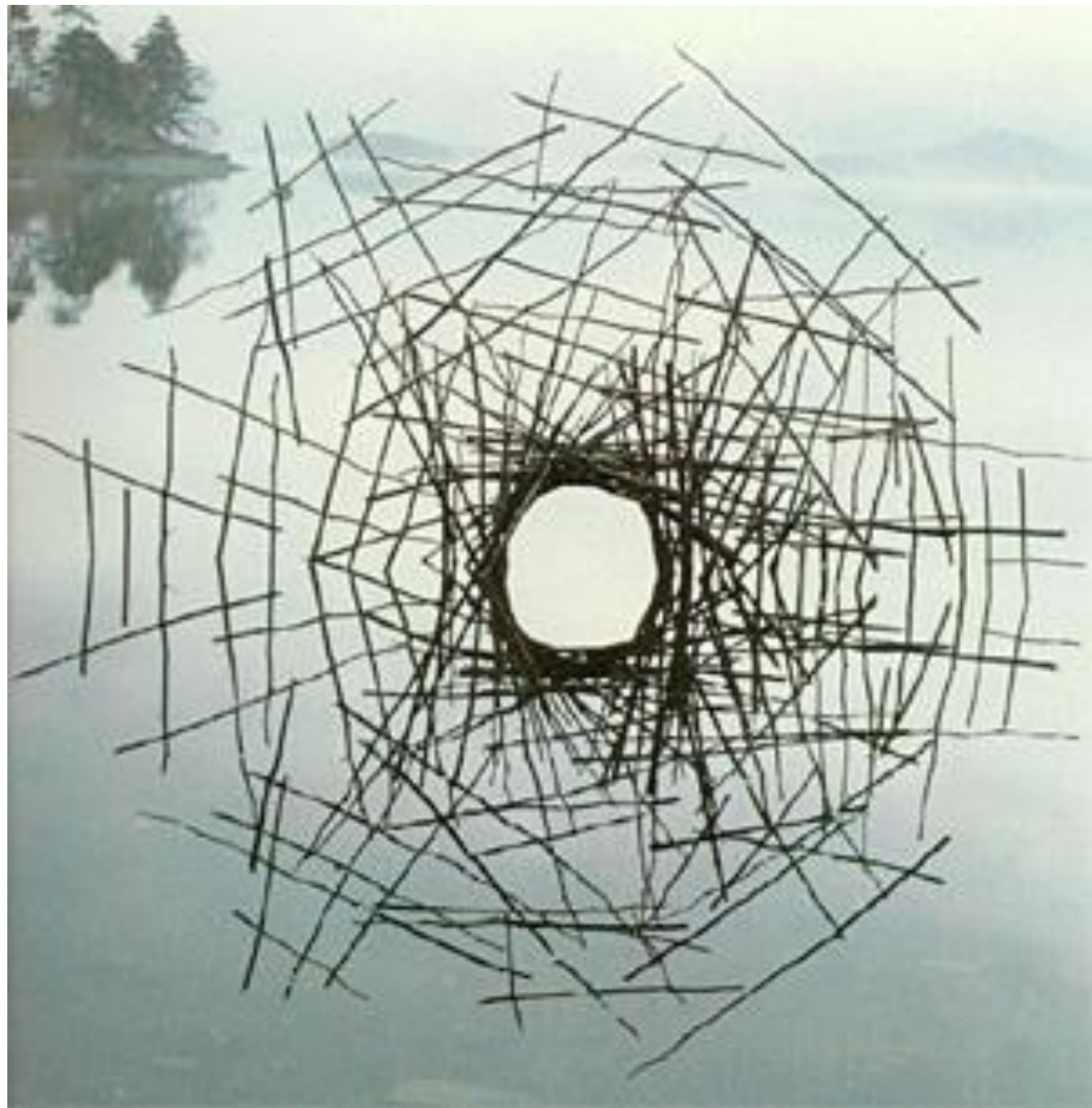
















Nejkrásnější  
zahrada 2015

PŘIHLÁŠKA  
DO SOUTĚŽE



HOME



NEJKRÁSNEJŠÍ  
ZAHRADA 2015



- > ZÁKLADNÍ INFORMACE
- > BROŽURA 2015
- > PŘIHLÁŠKA KE STAŽENÍ
- > NABÍDKA MATERIÁLU
- > FOTOGALERIE ZAHRAD
- > TISKOVÉ ZPRÁVY

NEJKRÁSNEJŠÍ  
ZAHRADA 2014



- > ZÁKLADNÍ INFORMACE
- > BROŽURA 2014
- > FOTOGALERIE ZAHRAD
- > TISKOVÁ ZPRÁVA

### Nejkrásnější zahrada 2015

Soutěž nabízí příležitost k šíření myšlenek současné zahradní a krajinářské tvorby.

Přehlídka originálních a dobře provedených zahrad by měla být obdobou módní přehlídky – často se jedná o věci běžně neproveditelné, ale inspirující a udávající trendy.

Soutěž otevírá prostor pro prezentaci rostlin i stavebních materiálů v použití. Jejím prostřednictvím veřejnost získává možnost seznámit se s novinkami nebo naopak podívat se novými očima na znovu oživené tradiční nebo zapomenuté rostliny, stavební postupy a řemeslné dovednosti.

Mezi odborníky potom lze mluvit o kolegiálním přístupu k soutěži, ale i o ochotě podělit se o nápady a vize. O sdílení myšlenkové platformy, třibení vkusu, posunu vpřed. Zároveň je to cesta, jak se zapsat do povědomí kolegů i veřejnosti.

Krátkodobá soutěžní výstava se vzorovými zahradami typu britské Chelsea Flower Show se u nás doposud nekonala. To byl pro společnost Zahrada Čech ve spolupráci se SZKT podnět k tomu, aby podobnou výstavou zpestřila tradiční prodejní zahradnickou výstavu Zahrada Čech. Cílem výstavy je umožnit zajímavým způsobem prezentaci zahradních architektů a zahradnických firem a zároveň jejich tvorbu představit širší veřejnosti. Soutěž dostala přímočarý název **Nejkrásnější zahrada**.

Fotografie využitě na webových stránkách a propagačních materiálech jsou využity ze 3 zdrojů a všem poskytovatelům děkujeme za jejich svolení fotografie marketingově využít: fotografka Marie Moravcová, společnost terraflorida v.o.s., Atelier Flera, Ing. Ferdinand Leffler, a05 zahradní architekti, Ing. Martina Forejtová a organizátor soutěže Zahrada Čech.

























JE, TAK JAK JE A BUDE, TAK JAK BUDE

Jonas  
Jonasson





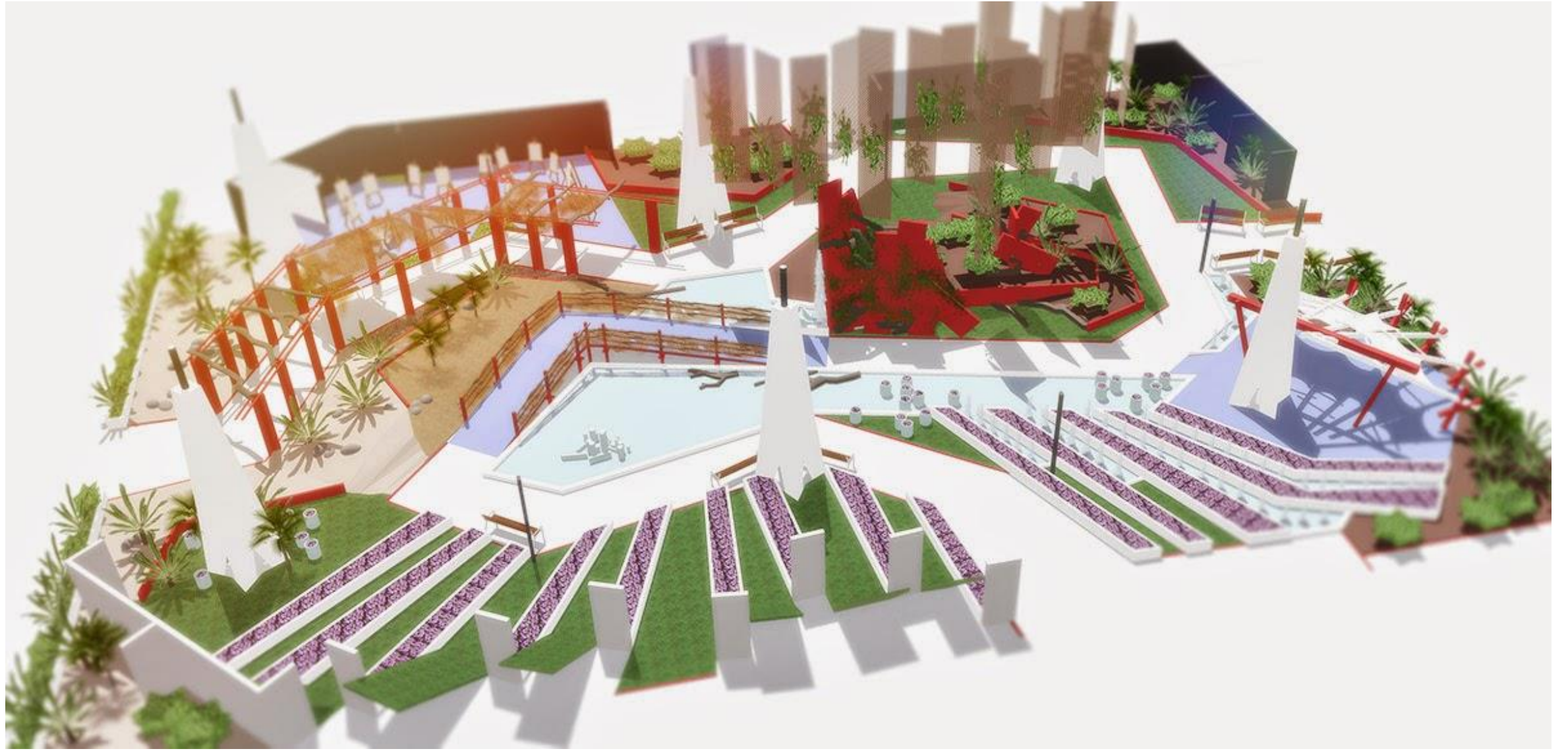






























































# Zahradnické výstavy v Německu

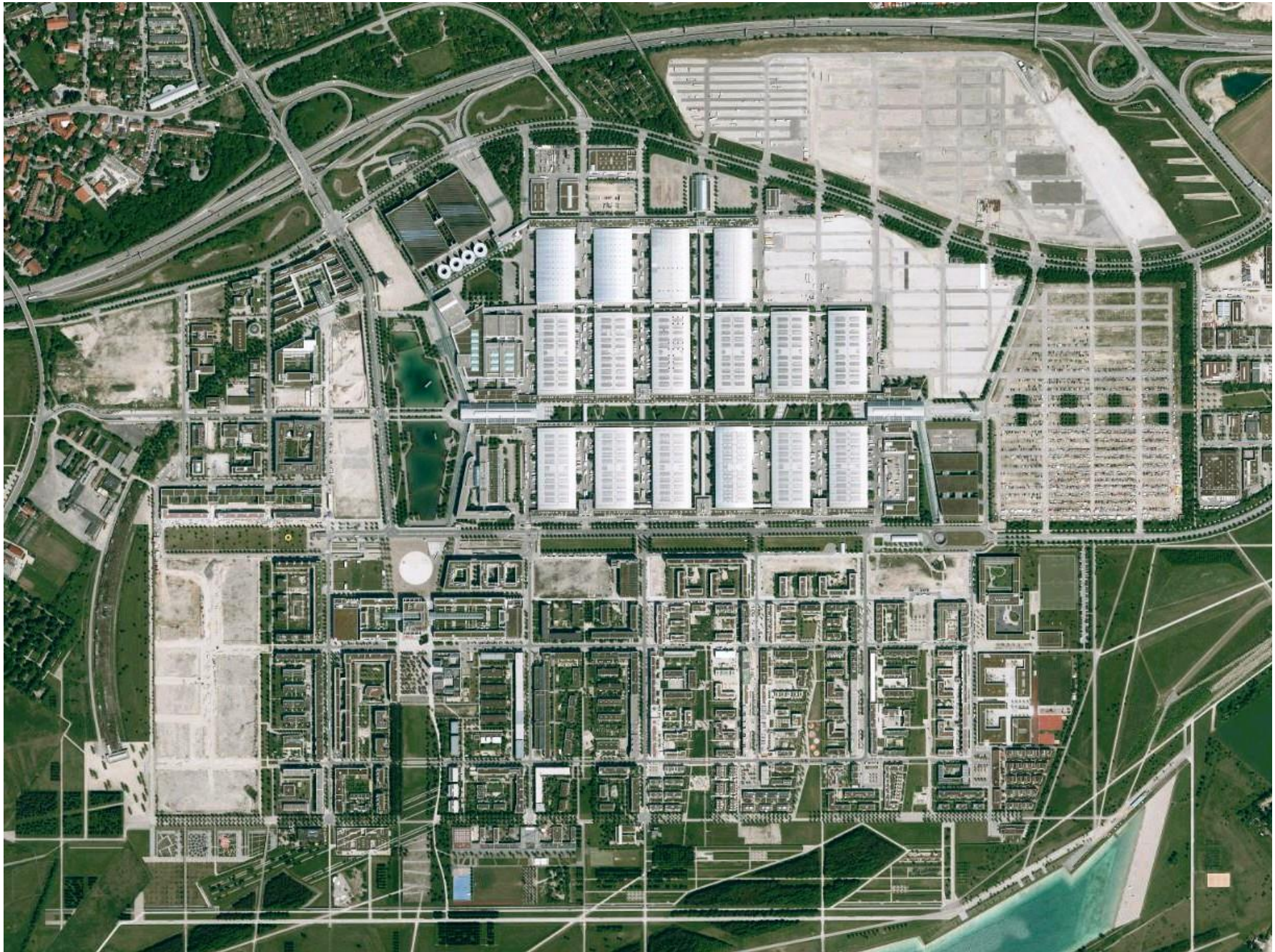
[https://books.google.cz/books?id=LQuXxAh0uwEC&pg=PA78&lpg=PA78&dq=iga+exhibition&source=bl&ots=8vM8VA4PB6&sig=6W52WsUhFQC1HmpLKOuML13hIsc&hl=cs&sa=X&ei=J18EVb-pJM\\_WasmKgagC&ved=0CGAQ6AEwCA#v=onepage&q=iga%20exhibition&f=false](https://books.google.cz/books?id=LQuXxAh0uwEC&pg=PA78&lpg=PA78&dq=iga+exhibition&source=bl&ots=8vM8VA4PB6&sig=6W52WsUhFQC1HmpLKOuML13hIsc&hl=cs&sa=X&ei=J18EVb-pJM_WasmKgagC&ved=0CGAQ6AEwCA#v=onepage&q=iga%20exhibition&f=false)





BUGA 2005  
MÜNCHEN











































## IGA Berlin 2017 / IGA Berlin 2017



### IGA Berlin 2017 - Natur(ally) in the city!

IGA Berlin 2017 will create a new urban landscape on Berlin's periphery, right in the heart of the Marzahn-Hellersdorf district. "At the outskirts and right in the city centre": With IGA Berlin 2017, this seeming contradiction will turn into a uniquely new model for urban living. With its arrangement of and contents within green spaces for nature and recreation, IGA 2017 on the outskirts of Berlin will create a new model for the city of the future.

Finde uns auf Facebook



IGA Berlin 2017

Gefällt mir

911 Personen gefällt IGA Berlin 2017.

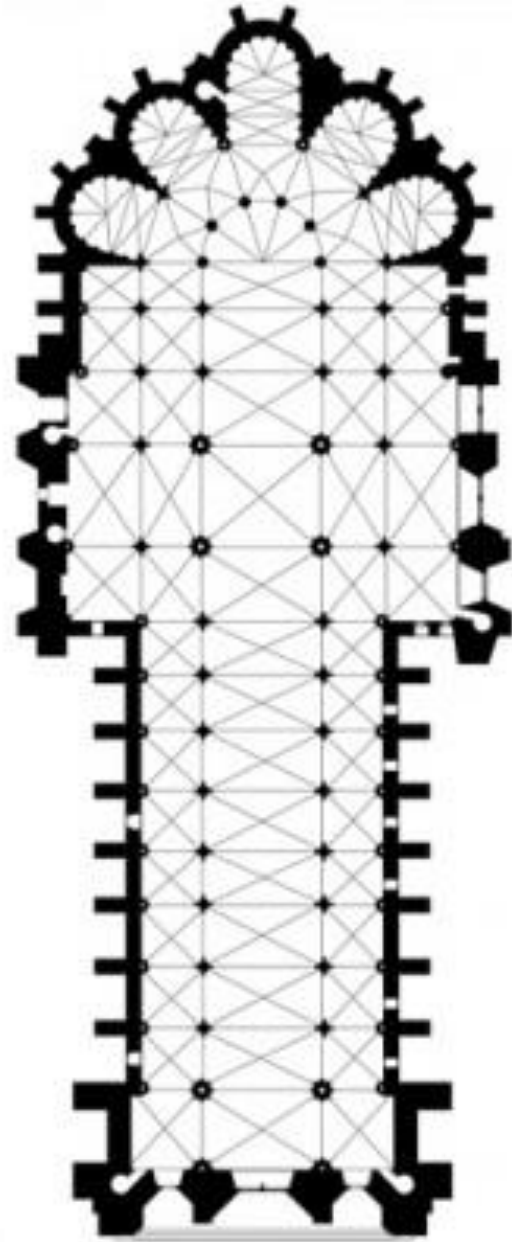




# Zelená katedrála

<http://inhabitat.com/the-green-cathedral-is-an-interpretation-of-paris-notre-dame-in-trees/>









De Groene Kathedraal

Leeuwerkpad

© 2012 Google

Image © 2012 Aerodata International Surveys

Google earth











**CHELSEA**  
**FLOWER**

Show



KLARA





Entertain your clients at the  
**RHS CHELSEA  
FLOWER SHOW 2014**

Tuesday 20 May – Saturday 24 May  
8 am – 8 pm









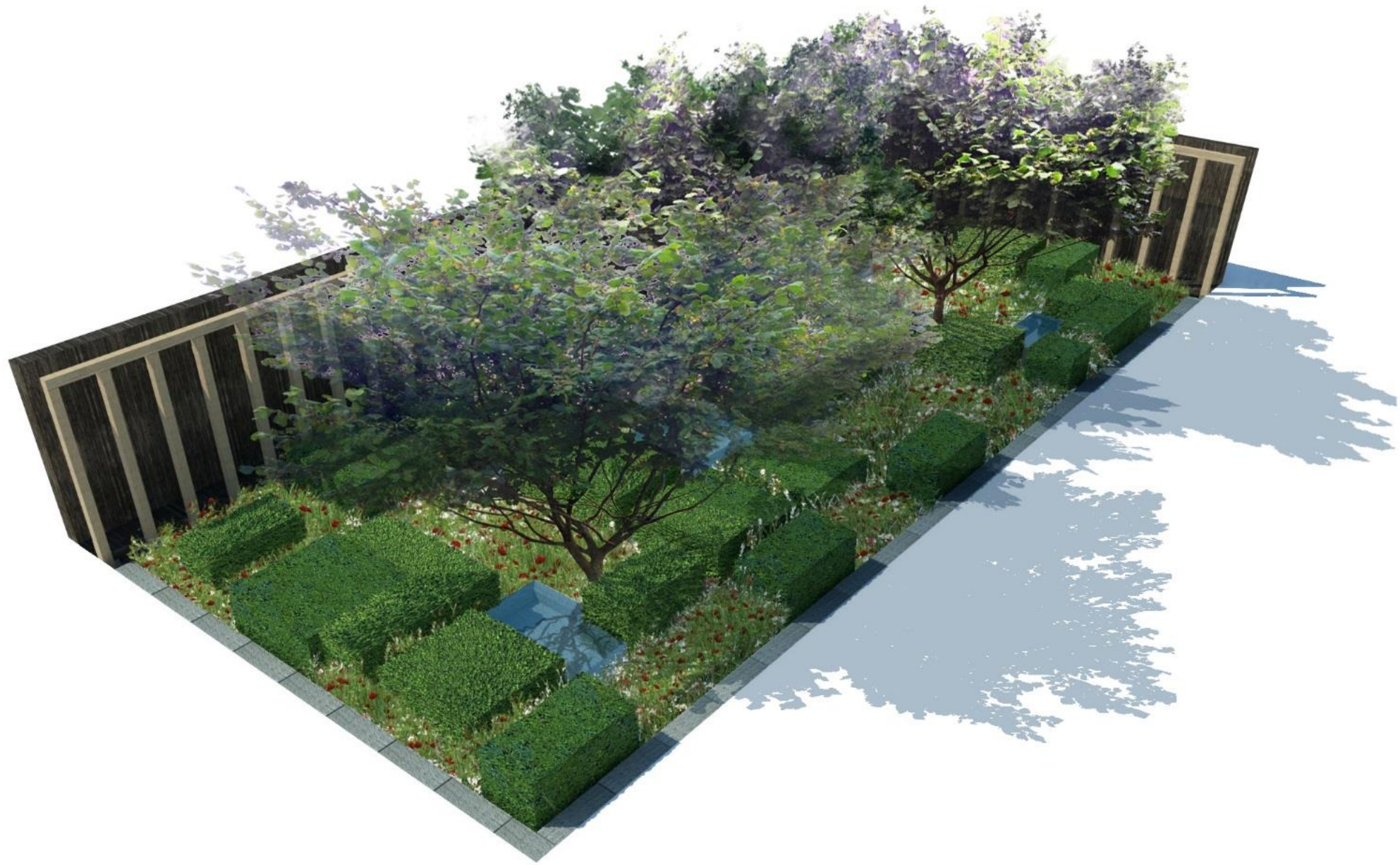














































DE TUINEN  
VAN  
APPELTERN





## Plattegrond

### De Tuinen van Appeltern

De Tuinen van Appeltern telt inmiddels meer dan 200 voorbeeldtuinen, verspreid over diverse parkonderdelen. Als u kiest voor 'werving tuinroute' komt u o.a. op:

- 1 Entree route
- 2 Plantenmarkt van Appeltern
- 3 De Oude Tuin
- 3' De Schetsservice
- 4 Balkontuin
- 5 Groentetuin
- 5' De Bodemtuin
- 6 Natuurlijk spelen en ontdekken
- 7 Natuurlijke Vijver
- 8 Tuinadviescentrum met tuinboekenbibliotheek
- 9 Trendtuinen
- 10 Loungetuinen
- 11 De Nationale vaste plantentuin
- 12 Het Appeltern Tuinenfestival
- 12' De Appelternse Historie
- 13 Tuinplantentuin
- 14 Japanse Tuin
- 15 Verzamelterreinen met schuttingdoolhof nieuw
- 16 De Wilde Weelde Tuin
- 17 De Inclusieve Tuin
- 18 Kick & Golf terrein



- P Parkeerterein
- E Entree, receptie en decoratiewinkel
- T Toilet
- R Restaurant
- Z Zaal
- ♿ Invalidentoeilet en toilet
- ★ Feelgood ervaringsplekken



































A white rectangular sign with black text and a black base, standing in a forest. The sign is positioned in the center of the frame, with a dense forest of tall, thin trees in the background. The ground is covered with dry leaves and some green grass. The sign has a black base and a white top section with black text.

Kröller-Müller Museum











### differentieel groen

vergroening van  
bestaande bebouwing en openbare ruimte



### vier seizoenen tuin

tuin met  
verschillende plantsoorten  
en bloeitijden







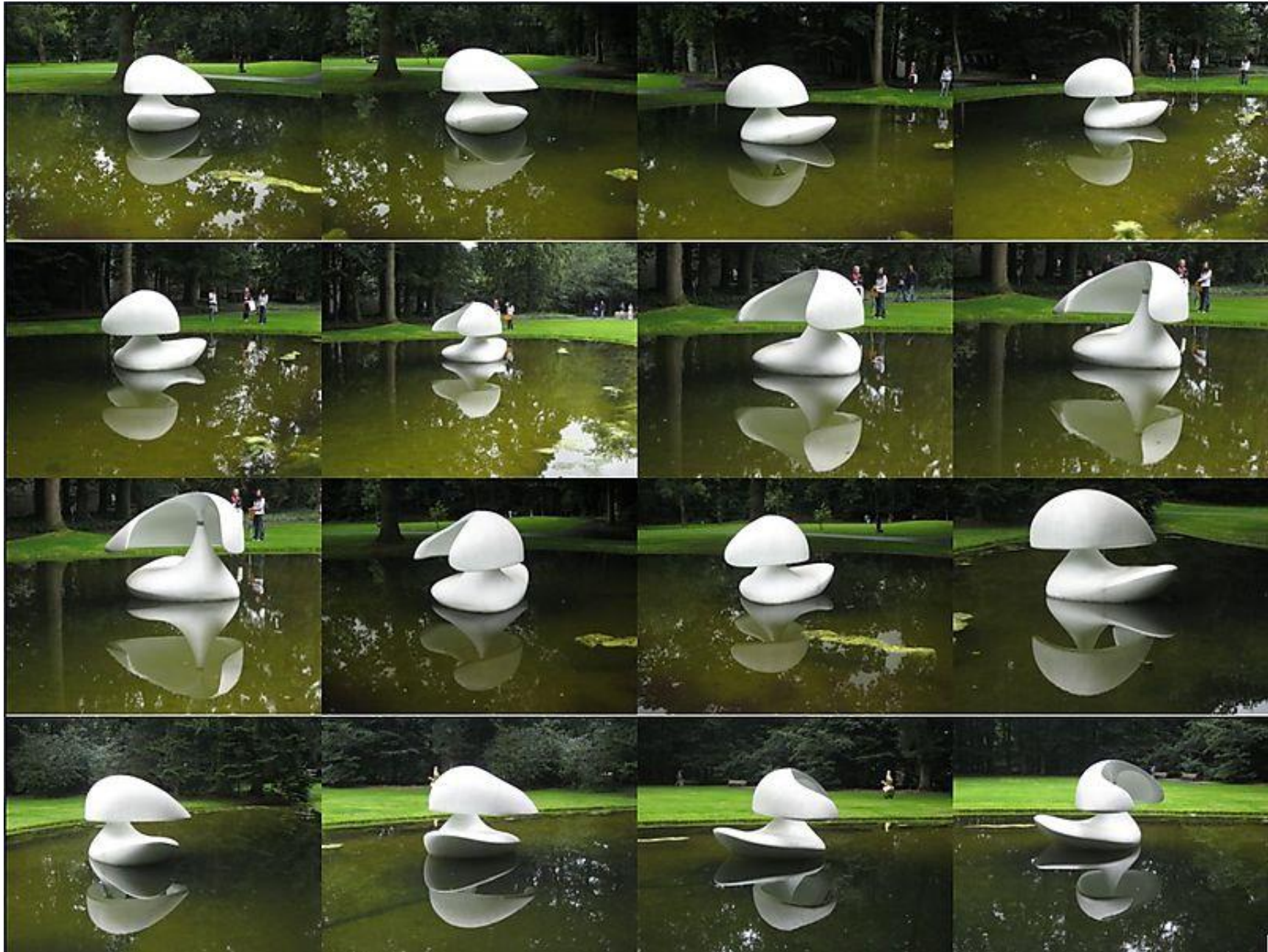


















































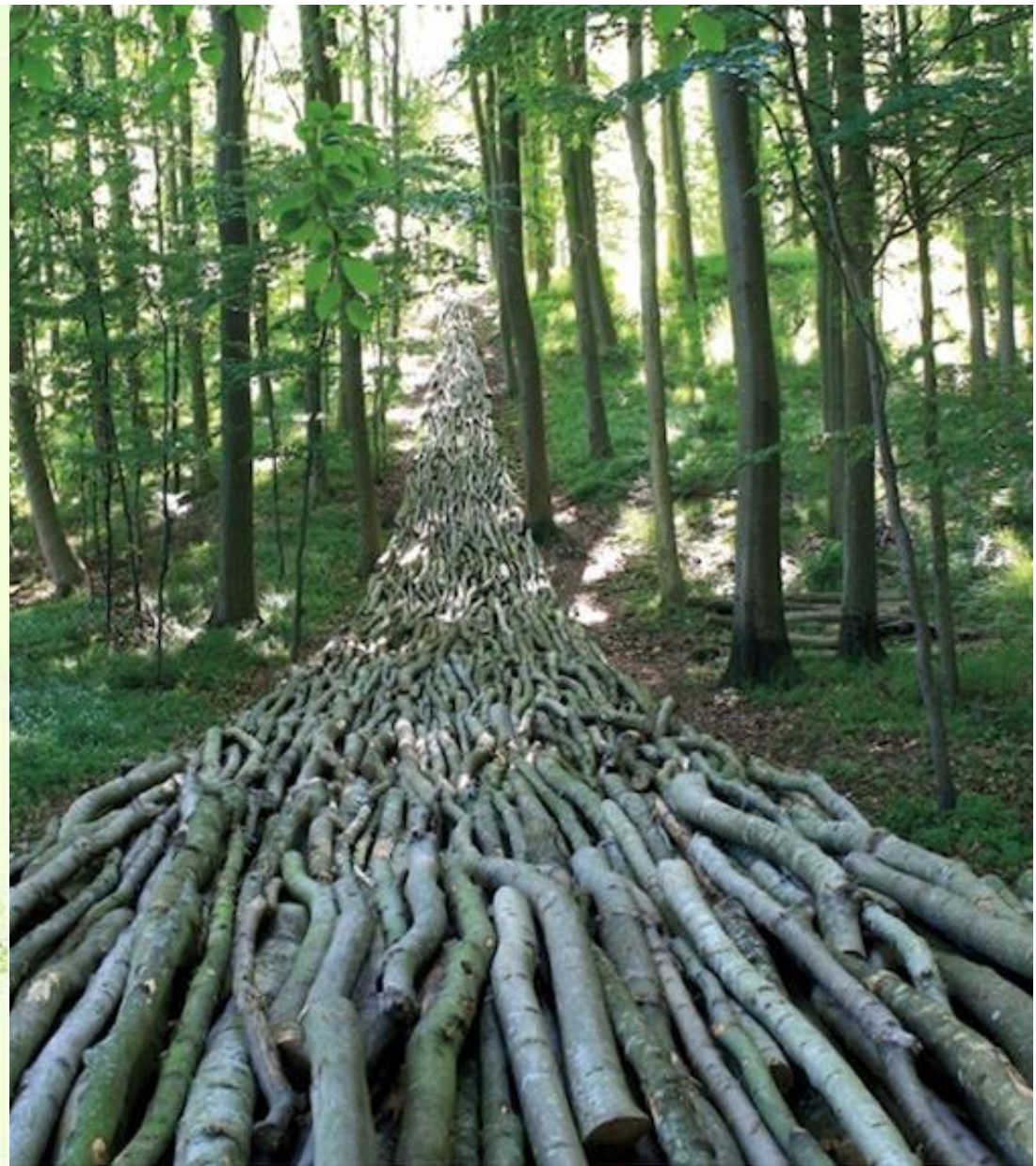








● site specific artwork at Tickon







# Floriade

feel the art of nature



























GROWING GREEN CITIES



ALMERE 2022





Het gebied binnen de stippellijnen wordt straks het Floriade-terrein

Amsterdam

Hier maken we 2 x 4 rijstroken

Almere Haven

Lelystad

Deze afrit loopt straks over een nieuw viaduct

Nieuwe op- en afritten in de A6 bij Almere Haven







GROWING GREEN CITIES

FLORIADE

ALMERE 2022



GROWING GREEN CITIES

FLORIADE

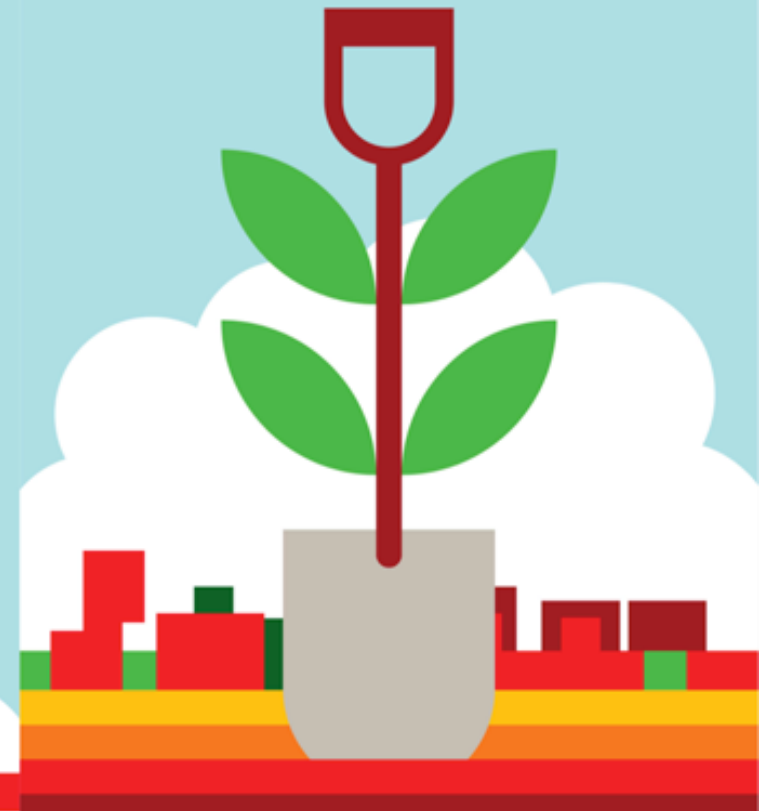
ALMERE 2022



GROWING GREEN CITIES

FLORIADE

ALMERE 2022













18/6 - 9/9/2014

**LANDSCAPE  
FESTIVAL  
PRAHA 2014**

**KRAJINA  
MĚSTO  
VEŘEJNÝ PROSTOR**





VÝSTAVY

NÁKLADOVÉ NÁDRAŽÍ ŽÍŽKOV

EXHIBITIONS  
ŽÍŽKOV FREIGHT RAILWAY STATION



**01 ÚSTAV ZAHRADNÍ A KRAJINNÉ ARCHITEKTURY,  
FAKULTA ARCHITEKTURY ČVUT V PRAZE / INSTITUTE  
OF GARDEN AND LANDSCAPE ARCHITECTURE,  
FACULTY OF ARCHITECTURE, CZECH TECHNICAL  
UNIVERSITY IN PRAGUE**

Prezentace studentských projektů z Ústavu zahradní a krajinné architektury Fakulty architektury na ČVUT v Praze.  
*A presentation of projects by students of the Institute of Garden and Landscape Architecture of the Faculty of Architecture, Czech Technical University in Prague.*

**KATEDRA ZAHRADNÍ A KRAJINNÉ ARCHITEKTURY  
FAPPZ ČZU V PRAZE / FACULTY OF GARDEN AND  
LANDSCAPE ARCHITECTURE FAPPZ, CZECH  
AGRICULTURAL UNIVERSITY IN PRAGUE**

Jaký je náš vztah k české krajině? Je pro nás jen dekorem na okenní tabuli, nebo příběhem, do kterého vstupujeme? Prezentace katedry přiblížila pomyslné Kolečko po české krajině, které v nás má vyvolat nové pocity a otázky.  
*What is our relationship to the Czech landscape? Is it for us only a window decoration or a story we enter into? The faculty's presentation presented an Imaginary Round of the Czech Landscape, which should evoke new feelings and questions in us.*

**ZAHRADNICKÁ FAKULTA MENDELU V BRNĚ / FACULTY  
OF HORTICULTURE, MENDEL UNIVERSITY IN BRNO**

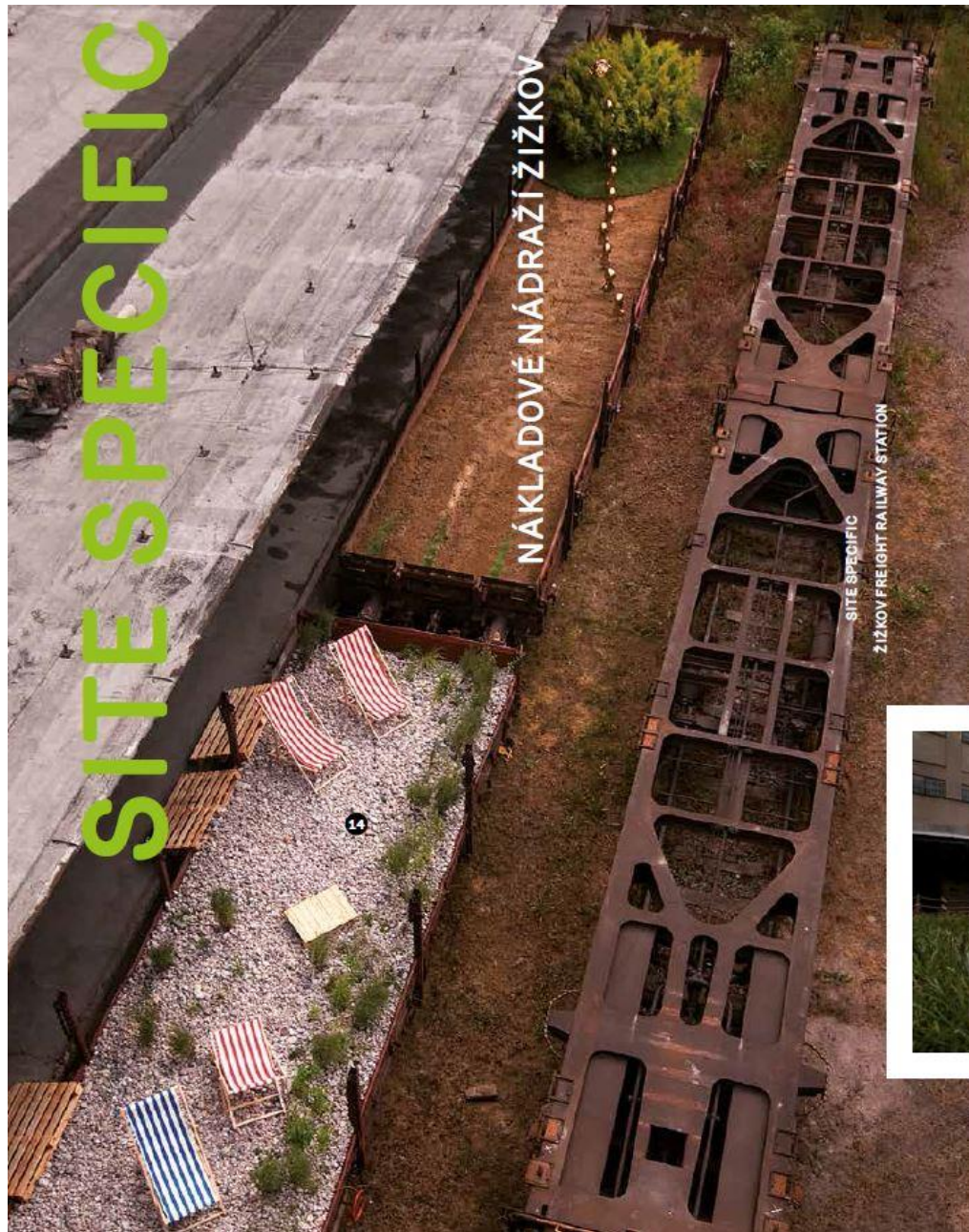
Vystavené práce byly výběrem z portfolia programu Zahradní a krajinná architektura Zahradnické fakulty Mendelovy univerzity v Brně. Studenti představili práce z tematických workshopů, výstupy ze spolupráce s kulturními institucemi a především široké spektrum diplomových a ateliérových prací.  
*The exhibited pieces consisted of a selection from the portfolio of the Garden and Landscape Architecture programme of the Faculty of Horticulture, Mendel University in Brno. Students presented works from thematic workshops, outcomes of collaborations with cultural institutions and especially a wide range of dissertation and studio work.*











13



**13 PIVNÍ FONTÁNA / BEER FOUNTAIN –  
ARCHWERK: MARTIN KLODA, TOMÁŠ FEISTNER,  
HANA PROCHÁZKOVÁ**

Instalace je reakcí na zevšednění krajiny, at už městské či venkovské, která se pro nás stala se samozřejmou a přehlíženou. Naštěstí máme stále moc krajinu oživit, probudit ji v novém příběhu. Někdy stačí obyčejné slovo nebo znak: „Jedno pivo!“ Krajina, at městská či venkovská, byla vždy prostorem obývaným a kultivovaným lidmi. Na rozdíl od divočiny, prostoru neobývaného a neobyvatelného. Se ztrátou divočiny nám krajina zevšedněla, stala se samozřejmou a přehlíženou. Naštěstí máme stále moc krajinu oživit, probudit ji v novém příběhu. Někdy stačí obyčejné slovo nebo znak. Jedno pivo!

*The installation reacts to the bland sterilisation of the landscape, either urban or rural, which for us has become an overlooked given. Fortunately we still have the power to ravive the landscape, to awaken it in a whole new story. Sometimes it's enough to just say the words or gesture for "One beer!" There is a difference between landscape and wilderness. The landscape is an urban or rural space, cultivated by people. Wilderness is uninhabited and uninhabitable. In our world, we have lost the balance between landscape and wilderness, we have lost our relationship to both of them. Fortunately, we can inspire our landscape with a new story. We can do it by single word or simple sign. The Beer!*

**14 ŘÍČNÍ PLÁŽ / RIVER BEACH –  
JANA PYSKOVÁ A MARTINA FOREJTOVÁ, A05**

Vagon s názvem Říční pláž byl pojat jako koryto řeky s okolní zelení i nezbytnými plážovými doplňky. Koncept autorek umožnil zažít léto v opravdu nečekaných prostorech.

*A wagon titled River Beach was conceived as a river bed, the surrounding vegetation – and essential beach accessories. The artists' concept made it possible to experience summer in the most unexpected places.*

**15 50 TÚJÍ PRO ČESKOU KRAJINU ANEB KDE DOMOV  
MŮJ / 50 THUJAS FOR THE CZECH LANDSCAPE  
OR WHERE IS MY HOME – VLADIMÍR SITTA**

Spektrum proměn v české krajině se neomezuje pouze na řepkové orgle agrobiznisu. Tam kde kdysi rostla na návsi lípa, přichází nový univerzální vetřelec. Má spoustu kolaborantů. Šíří se jak virus. Konformita přichází se slvou. Vesnice na Vysočině nebo velká/ malé město? Nový symbol vyloučení a oddělení. Kdysi jen na hřbitově. Dnes všude. Strom není ten, koho učili psát...

*The spectrum of changes in the Czech landscape is not confined only to canolaorgies of the agribusiness. Once there were lindens in village squares. Today we can see a new intruder. It has a lot of collaborators. It spreads like a virus. Conformity comes at the discount. A village in hills or a small/ large city? A new symbol of exclusion. Once confined to cemeteries. Today ubiquitous. The tree is not one who was taught how to write...*



15































**Keukenhof**<sup>®</sup>  
**HOLLAND**







**P** Kasteel

Wilhelmina

Beatrix

Willem Alexander

Bloembollen Info Juliana

Oranje Nassau

Hoofdentree

LIJN 54 LEIDEN  
LIJN 58  
Schiphol Airport

**U bevindt zich hier**  
Your position

- |  |  |  |
|--|--|--|
| <ul style="list-style-type: none"> <li><b>A</b> Natuurtuin   Nature garden</li> <li><b>B</b> Historische tuin   Historical garden</li> <li><b>C</b> 150 jaar oude Beukenlaan   150 years old Beech tree lane</li> <li><b>D</b> Azalealaantje   Azalea path</li> <li><b>E</b> Traditioneel Japanees plattelandstun   Traditional Japanese country garden</li> <li><b>F</b> Bruidslaantje   Bridal path</li> <li><b>G</b> Inspiratietuinen, 6 voorbeeldtuinen   6 inspiration gardens</li> </ul> | <ul style="list-style-type: none"> <li><b>H</b> Bloemenbos   Wood of flowers</li> <li><b>I</b> Lente- en picknickwede   Spring and picnicmeadow</li> <li><b>J</b> Walk of Fame   Walk of Fame</li> <li><b>K</b> Verboden tuin   Forbidden Garden</li> <li><b>L</b> Grooete hup ter wereld   The world's largest hup</li> <li><b>M</b> Hofleverancier   Royal purveyor</li> <li><b>N</b> Bollenverkoopport   Bulb sales outlet</li> </ul> | <ul style="list-style-type: none"> <li><b>O</b> Kunstgalerie   Art exhibition</li> <li><b>P</b> Bagagedepot   Luggage space</li> <li><b>Q</b> Dierrenet en speeltoestellen   Animal tent and playing appliances</li> <li><b>R</b> Koningslaan   King's lane</li> <li><b>S</b> Chinese dijk   Chinese dike</li> <li><b>T</b> Themasite   Theme library</li> <li><b>U</b> Schaakspel   Chess game</li> </ul> |
|--|--|--|

1. ...  
 2. ...  
 3. ...  
 4. ...  
 5. ...  
 6. ...  
 7. ...  
 8. ...  
 9. ...  
 10. ...  
 11. ...  
 12. ...  
 13. ...  
 14. ...  
 15. ...  
 16. ...  
 17. ...  
 18. ...  
 19. ...  
 20. ...  
 21. ...  
 22. ...  
 23. ...  
 24. ...  
 25. ...  
 26. ...  
 27. ...  
 28. ...  
 29. ...  
 30. ...  
 31. ...  
 32. ...  
 33. ...  
 34. ...  
 35. ...  
 36. ...  
 37. ...  
 38. ...  
 39. ...  
 40. ...  
 41. ...  
 42. ...  
 43. ...  
 44. ...  
 45. ...  
 46. ...  
 47. ...  
 48. ...  
 49. ...  
 50. ...



























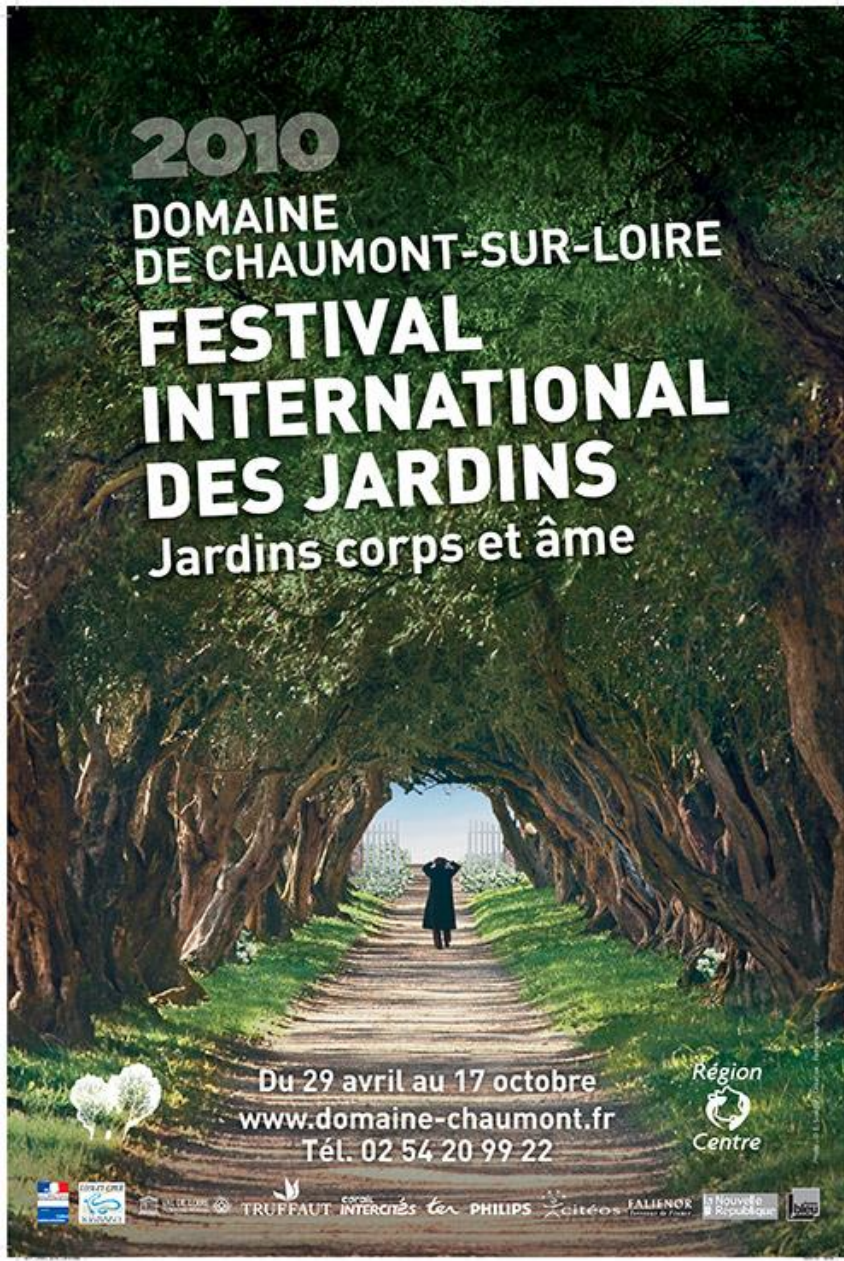


DOMAINE  
DE  
CHAUMONT-SUR-LOIRE

**FESTIVAL  
INTERNATIONAL  
DES JARDINS  
2008** *Des jardins en partage*



**30 avril au 19 octobre**  
[www.domaine-chaumont.fr](http://www.domaine-chaumont.fr)  
tél. 02 54 20 99 22



**2010**

DOMAINE  
DE CHAUMONT-SUR-LOIRE

**FESTIVAL  
INTERNATIONAL  
DES JARDINS**  
*Jardins corps et âme*

**Du 29 avril au 17 octobre**  
[www.domaine-chaumont.fr](http://www.domaine-chaumont.fr)  
Tél. 02 54 20 99 22



























23.06.1986 narozen v Boskovicích, Česká republika

#### Vzdělání

do 2001 Základní škola Strmilov  
2001-2005 gymnázium v Jindřichově Hradci, maturita  
2005- studium na Mendelově universitě v Brně, obor Zahradní a krajinná architektura 2008 - bakalářský diplom  
(téma bakalářské práce: Zahrada vs. průmysl-postindustriální zahrady)  
2008 - začátek studia na FAVU VUT Brno, obor Video, Multimedia, Performance, zanechání studia v témže roce  
2010 - završení studia, státní zkouška,  
(téma diplomové práce: Revitalizace postindustriálních prostorů modelový objekt Kladno - bývalá Vojtěšská huť)  
od 2010 - pracuje jako zahradní a krajinný architekt v pražském Atelieru Schiltz

#### Některé účasti a činnosti

2004 výstava obrazů a perokreseb, evangelická kaple ve Strmilově  
2005 veřejné promítání některých mých krátkých filmů v kině „ART“ v Brně  
2006 veřejné promítání některých mých krátkých filmů v kině ve Strmilově  
2007 spolupráce na performance projektu s Lucií Králíkovou, veřejná projekce  
2007 veřejné promítání některých mých krátkých filmů na festivalu amatérského filmu v Táboře  
2008 společná výstava ve Slévárně v Galerii Vaňkovka (účast video, společně s uměleckou skupinou PUNKVA a studenty MENDELU)  
2008 účast na přeshraničním krajinařském workshopu v Libě (pod vedením ateliéru A69)  
2009 účast na přeshraničním krajinařském workshopu v Libě (pod vedením ateliéru A69)  
2009 účast na International Garden Festival v Ponte de Lima (Portugalsko), projekt The Garden of Silver Screen (Zahrada stříbrného plátna, realizace 2009) (čl. Zahrada-Park-Krajina)  
2009 účast na animačním workshopu v Kolině, Sjezd (nejen) evangelické mládeže (jako jeden z vedoucích)  
2009 spoluautor publikace „Zastavte se ve Strmilově,“ (text, některé fotografie a části multimediální přílohy)  
2010 účast na přehlídce diplomových prací architektonických oborů v Kladně (součást bienále Industriální stopy)  
2011 diplomní projekt vystaven na přehlídce studií konverzí průmyslových objektů v Galerii Jaroslava Fragnera  
založen web Inventura krajiny s cílem propagovat povědomí o hodnotách krajiny, zahrad a sídel  
2012 komunitní plánování veřejné zahrady v Plavsku (jako architekt - pod záštitou Nadace Partnerství )  
přednáška "Inventura krajiny" na doprovodném semináři výstav "Má Vlast" na Vyšehradě  
veřejný seminář "Inventura krajiny" ve Strmilově

////////////////////////////////////

#### Další osobní zájmy a zkušenosti:

Řidičský průkaz sk.B, vedoucí na dětském letním táboře, tandemový seskok na padáku, fotbal, nohejbal, cyklistika, turistika, poslech hudby, (vážná hudba, moderní jazz, new wave, ambient, wordmusic, indie pop, folk, rock, lidové,...) volná tvorba (video, malba, kresba, práce se dřevem, keramika,...)

Osobní internetové stránky: [www.hkkfilm.eu](http://www.hkkfilm.eu)  
[www.inventurakrajiny.cz](http://www.inventurakrajiny.cz)



/// 19th International Festival of Gardens at Chaumont  
téma: Zahrada těla a duše

Soutěžní návrh pro zahradní festival

spolupráce: M. Paďourová, K. Dědová; (O. Semotán: grafické zpracování, 3D, návrh společně)

2009

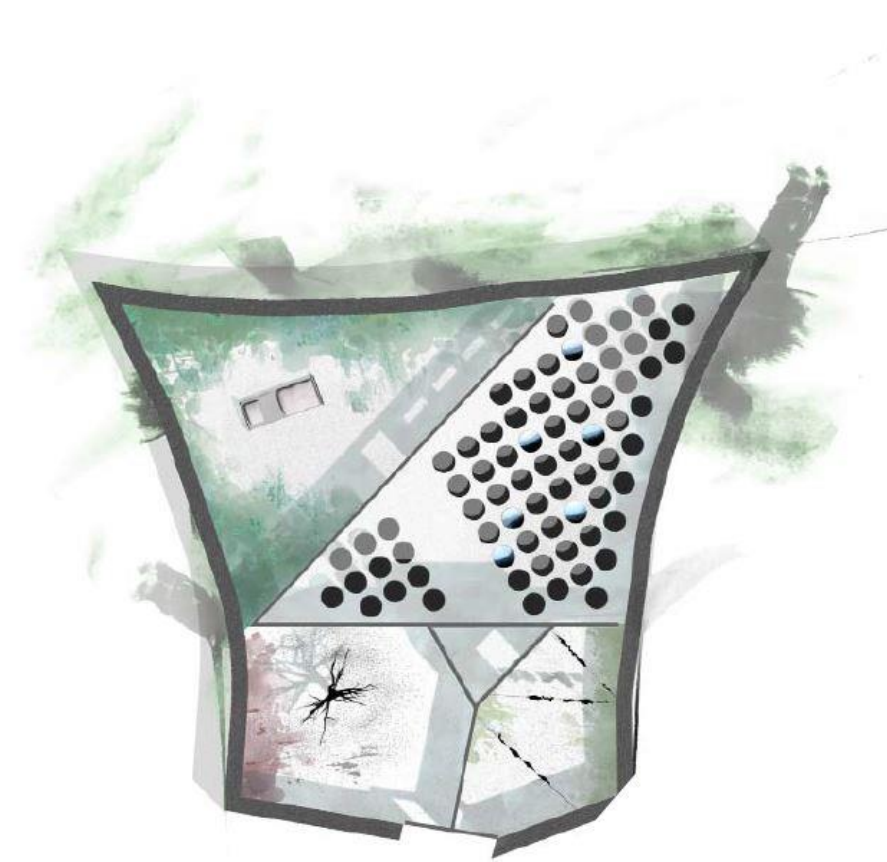
Dům těla a duše

Dům, kde spolu bydlí tělo a duše, poskytuje dost místa na to, aby vynikly propastné rozdíly matérie obou z nich a dost na to, aby splynuly v jedno. Zahrada je jím střešou nad hlavou.

Zahrada je koncipována jako série oddělených avšak propojených pokojů, které symbolicky vyjadřují chápání těla i duše z různých úhlů pohledu. Před návštěvníkem se otvírají dvě cesty, jimiž se lze vydat a poznávat myšlenkové procesy vtisknuté do podoby věcí i živých rostlin v kontrastních či harmonických kompozicích.

Pokoj těla je symbolickým vyjádřením pomíjivosti těla prostřednictvím skeletu suchého stromu. Křehké lastury slávek tvoří pochozí povrch těl, která se postupem času mají demonstrativně rozmělnit v prach pod nohama přichozích. Pokoj duše vyjadřuje vnitřní bohatství, šňůry s bílými pleny ztělesňují čistotu podtrženou jemnými výsadbami bílých a svěže zelených rostlin zasazených v povrchu z čirého tromblovaného skla. Pokoj rozdílnosti těla a duše je vylíčen na jediném základním materiálu, kterým jsou plechové černé sudy. V minimalistické formě zde hmotné objekty sudů sugestivně přetváří terén. Zapuštěné sudy perforují zem - prázdnota u nohou, která přestože není viditelná, vyvolává emoce. Naopak sudy nad zemí nesou viditelnou skořápku, tedy tělo.

Cestička mezi chomáči rostlin zavede návštěvníka k bylinami porostlé kovové posteli, která znázorňuje plynutí života - místo, kde celý život začíná i končí.





### /// 5th Festival International de Jardins Ponte de Lima téma: Umění v zahradě

Návrh pro zahradní festival, realizace

Spolupráce: M.Pačourová

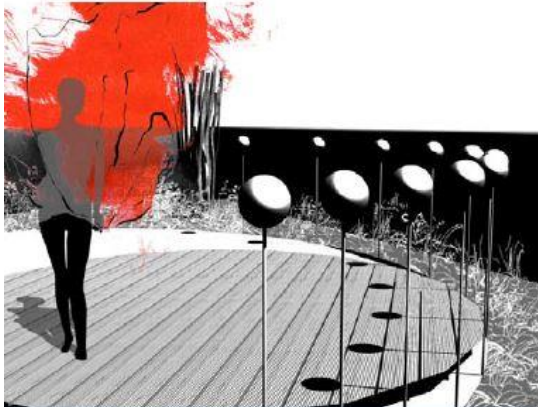
2008-2009



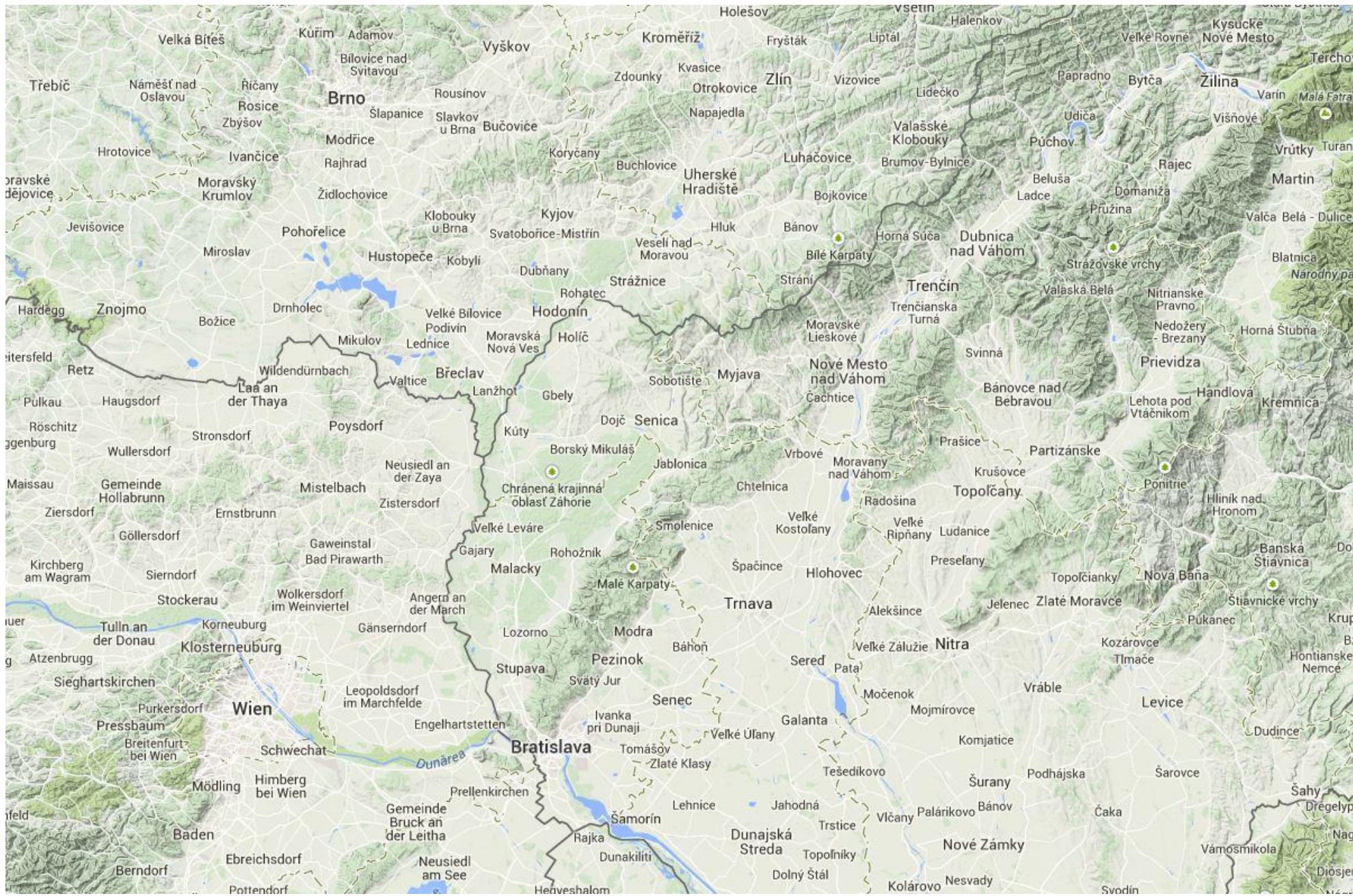
#### Zahrada stříbrného plátna

Pro ročník 2009 bylo vypsáno bezbřehé téma „Umění v zahradě.“ Počáteční hledání námětu se výsledně opřelo o relativně mladší uměleckou disciplínu-film, ve snaze najít téma pravděpodobně co nejméně pokryté. Film je zároveň ideální prostředím, plně pohybu a zahradu malého měřítka bylo možné komponovat jako scénu, jeviště o ploše asi 100 m<sup>2</sup>. Zahrada stříbrného plátna má zachytit atmosféru a lesk slavné éry kinematografie. Svůj motiv si vypůjčila z filmu Slaměný vdovec, jedna z nejotřejejších scén s Marilyn Monroe, která v výdech podzemi zvedá její sukni. Tento moment plný vzrušení byl transformován do nové, odlišné podoby. Výraz vlající látky byl vybrán jako základní memento zahrady. Stříbrné plátno se rozvinulo v podobě divokého záhonu stříbrnolistých rostlin.

Vzduch v zahradě rozechvívají tři zapuštěné ventilátory, jeden pod figurinou s Saty, druhý v záhonu mezi rostlinami, třetí v pochozí ploše určený pro hru návštěvníků.





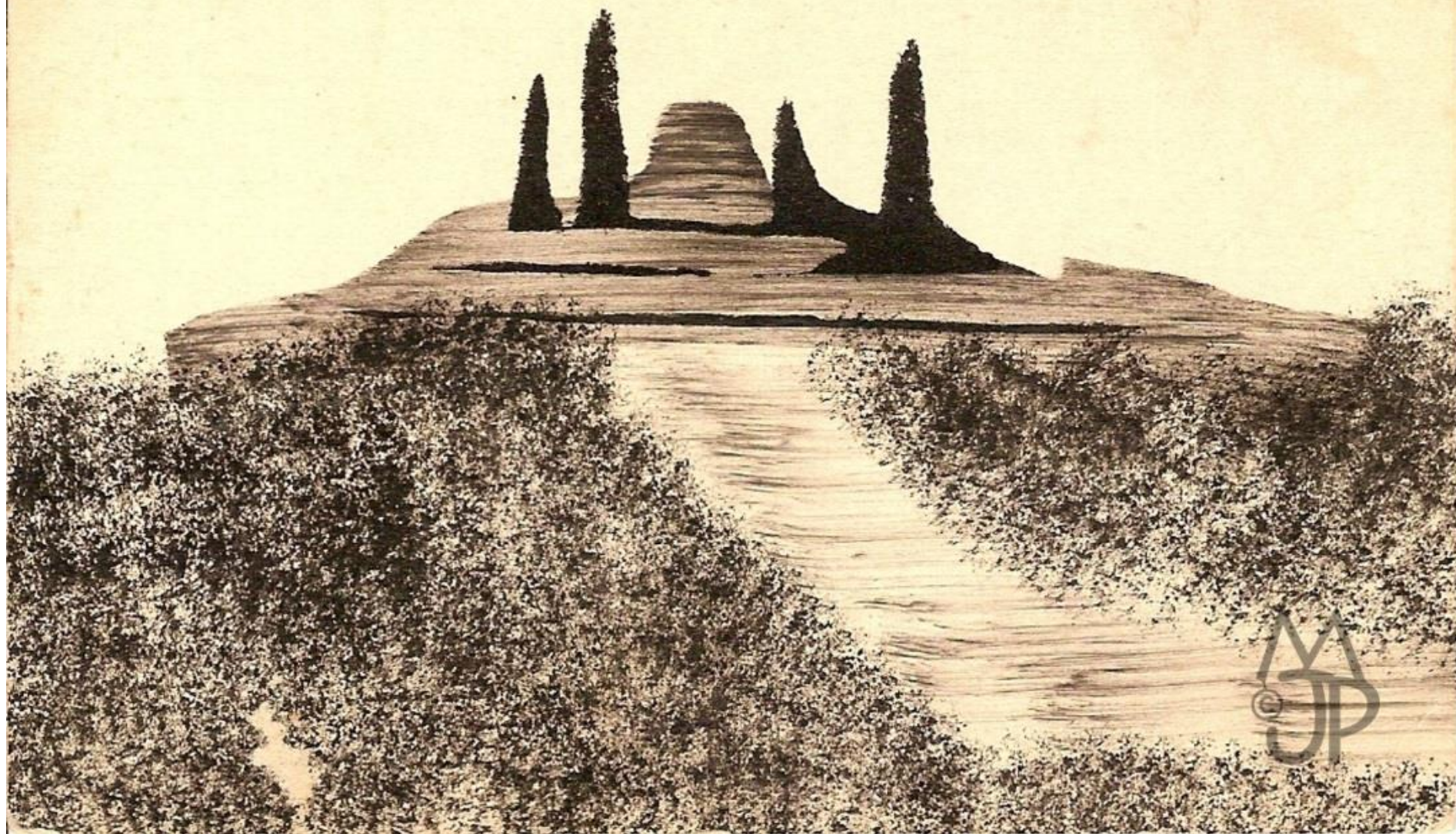








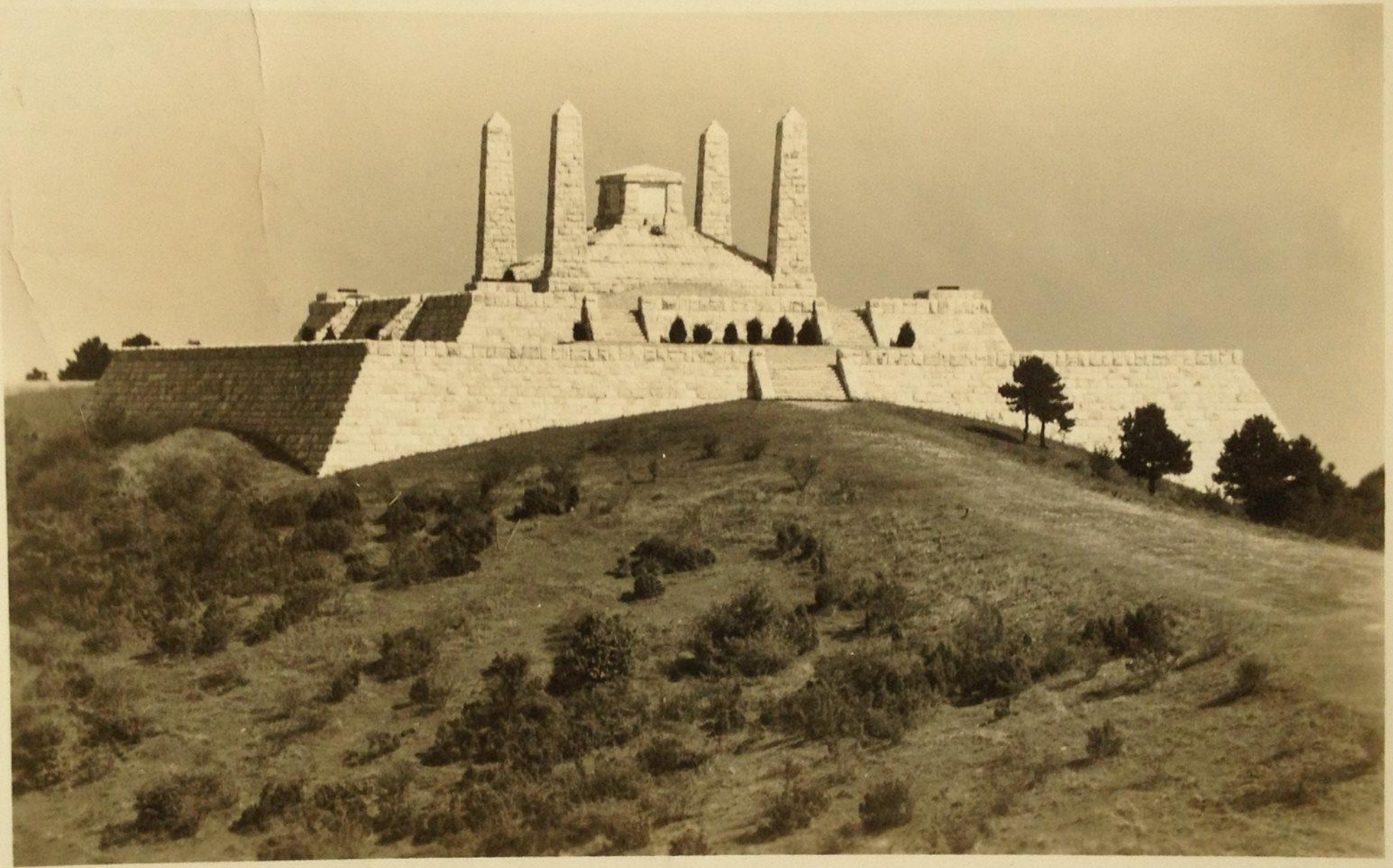
*Mohyla Dr. M. R.  
Gerasimov.*



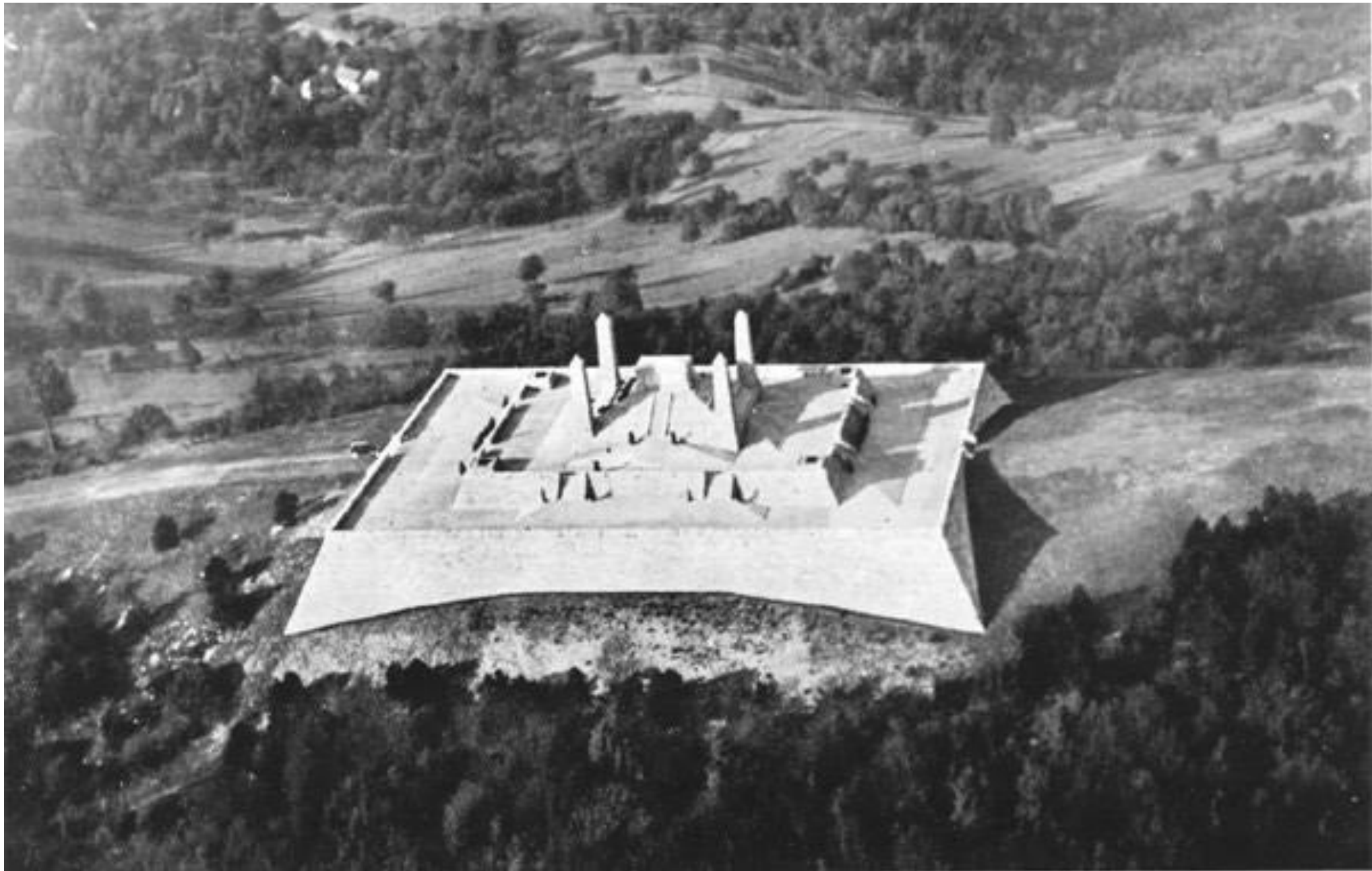














































**Průvodce**

**Současná  
umělecká díla  
v krajině**



Radoslava Schmelzová  
Dagmar Šubrtová  
Radek Mikuláš



ACADEMIA

**DESTINATION  
ART / LAND ART  
/ SITE - SPECIFIC  
ART / SCULPTURE  
PARKS / AMY DEMPSEY**  
REVISED AND EXPANDED EDITION



Thames & Hudson